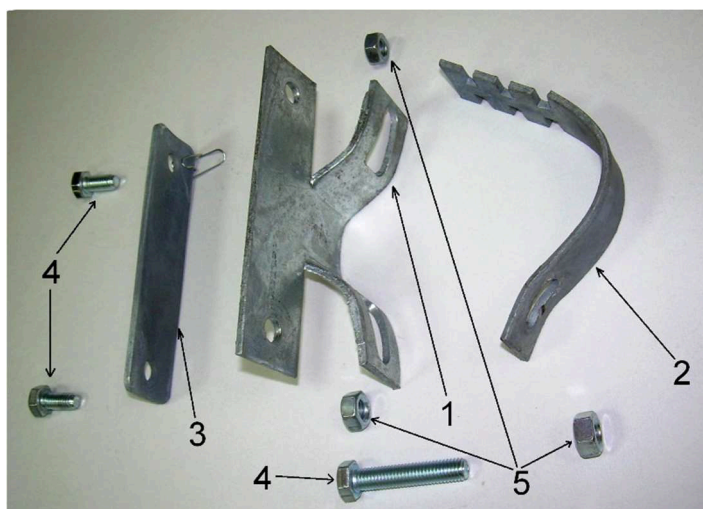


Instrukcja montażu znaków i tablic drogowych przy użyciu "Uchwyty uniwersalnego typu Zacisk"

Uchwyty uniwersalne typu „Zacisk” służą do montażu znaków i tablic drogowych na konstrukcjach wsporczych.

Uchwyt uniwersalny typu „Zacisk” składa się z następujących części:



1. Podstawa do uchwyty typu „zacisk”
2. Zamek do uchwyty „ząbek”
3. Dodatkowy uchwyt mocujący
4. Śruby M8x20 (2 szt.) i śruba M8x40 (1 szt.)
5. Nakrętki M8 (3 szt.)

Fot. Uchwyt uniwersalny typu „Zacisk”

Rodzaje znaków i tablic drogowych montowanych przy użyciu uchwyty tzw. „Zacisk”:

- A. Znaki i tablice drogowie podwójnie zaginane (mocowanie do krawędzi)
- B. Tablice segmentowe z profilami
- C. Tablice panelowe aluminiowe
- D. Tablice dwustronne podwójnie zaginane

A. Znaki i tablice drogowie podwójnie zaginane

W celu zamontowania znaku lub tablicy za pomocą uchwyty typu „zacisk” należy:

1. Zamocować podstawę uchwyty uniwersalnego typu „zacisk” (1) i dodatkowy uchwyt mocujący (3) za pomocą dwóch śrub M8x20 (4) i dwóch nakrętek M8 (5) do krawędzi (drugiego zagięcia) znaku (tablicy).
2. W ten sposób przygotowany znak (tablicę) montujemy do słupka za pomocą zamka do uchwyty uniwersalnego „ząbek” (2) i śruby M8x40 (4) z nakrętką (5)

Prawidłowo zamocowany uchwyt przedstawiają fotografie 1.2 ÷ 1.7.

Tarcze znaków, których nie można przymocować do krawędzi (drugiego zagięcia), należy je przymocować do profilu montażowo – usztywniającego.



Fot. 1.2. Uchwyt typu „Zacisk” zamocowany do znaku okrągłego



Fot. 1.3. Uchwyt typu „Zacisk” zamocowany do znaku trójkątnego



Fot. 1.4. Uchwyt typu „Zacisk” – widok od strony ząbka



Fot. 1.5. Uchwyt typu „Zacisk” – widok od strony śruby



Fot. 1.6. Uchwyt typu „Zacisk” zamocowany do krawędzi znaku



Fot. 1.7. Uchwyt typu „Zacisk” zamocowany do krawędzi tablicy

B. Tablice segmentowe z profilami montażowo-usztywniającymi

W celu zamontowania tablicy segmentowej z profilami za pomocą uchwytu typu „Zacisk” należy:

1. Zamocować podstawę uchwytu uniwersalnego typu „zacisk” (1) i dodatkowy uchwyt mocujący (3) za pomocą dwóch śrub M8x20 (4) i dwóch nakrętek M8 (5) do profilu zamontowanego na tablicy oraz do drugiego zagięcia tablicy (od góry i od dołu).
2. W ten sposób przygotowaną tablicę montujemy do słupka za pomocą zamka do uchwytu uniwersalnego „ząbek” (2) i śruby M8x40 (4) z nakrętką (5)

Prawidłowo zamocowany uchwyt przedstawiają fotografie 1.8 ÷ 1.11.



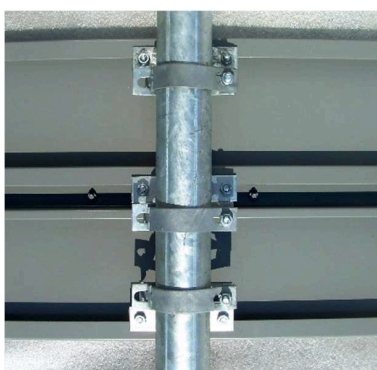
Fot. 1.8. Uchwyt typu „Zacisk”
zamocowany do profilu



Fot. 1.9. Uchwyt typu „Zacisk”
zamocowany do tablicy
– widok od strony ząbka



Fot. 1.10. Uchwyt typu „Zacisk”
zamocowany do tablicy
– widok od strony śruby



Fot. 1.11. Tablica zamocowana do słupka
za pomocą uchwytu typu „Zacisk”

C. Tablice panelowe aluminiowe

W celu zamontowania tablicy panelowej aluminiowej z profilami za pomocą uchwytu typu „Zacisk” należy:

1. Zamocować podstawę uchwytu uniwersalnego typu „zacisk” (1) i dodatkowy uchwyt mocujący (3) za pomocą dwóch śrub M8x20 (4) i dwóch nakrętek M8 (5) do zagiętych do dołu tablicy szerokich żeber montażowo-usztywniających oraz do skrajnych (od góry i od dołu) szerokich żeber montażowo-usztywniających tablicę w taki sposób jak pokazano na zdjęciach 1.12 ÷ 1.17.

2. W ten sposób przygotowaną tablicę montujemy do słupka za pomocą zamka uniwersalnego typu „ząbek” (2) i śruby M8x40 (4) z nakrętką (5).

Prawidłowo zamocowany uchwyt przedstawiają fotografie 3.12 ÷ 3.17.



Fot. 1.12. Uchwyt zamocowany do profilu montażowo-usztywniającego



Fot. 1.13. Tablica zamontowana do słupka – widok od strony ząbka



Fot. 1.14. Tablica zamontowana do słupka - widok od strony śruby



Fot. 1.15. i 1.16. Tablica zamontowana do słupka za pomocą uchwytów typu „Zacisk”

D. Tablice dwustronne podwójnie zagięte

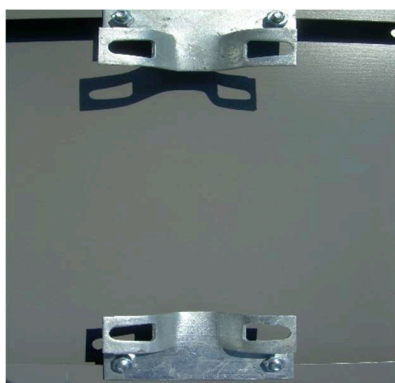
W celu zamontowania tablicy dwustronnej podwójnie zagiętej za pomocą uchwytu typu „Zacisk” należy:

1. Zamocować podstawę uchwytu uniwersalnego typu „zacisk” (1) i dodatkowy uchwyt mocujący (3) za pomocą dwóch śrub M8x20 (4) i dwóch nakrętek M8 (5) do drugiego zagięcia tablicy (od góry i od dołu). Czynność powtórzyć dla drugiej tablicy.
2. W ten sposób przygotowane tablice montujemy do słupka dokładając do siebie tablice stronami z zamontowanymi uchwytami.

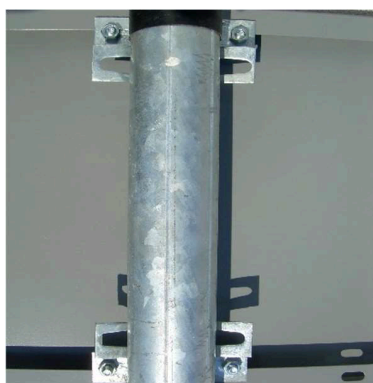
Do łączenia używamy śruby M8x40* (4) z nakrętką (5).

Prawidłowo zamocowany uchwyt przedstawiają fotografie 1.19 ÷ 1.24.

* - dla słupka o średnicy 76 mm należy stosować śrubę M8x60



Fot. 1.19. Uchwyt typu „Zacisk” zamocowany do drugiego zagięcia tablicy



Fot. 1.20. Słupek przygotowany na uchwytach na pierwszej tablicy



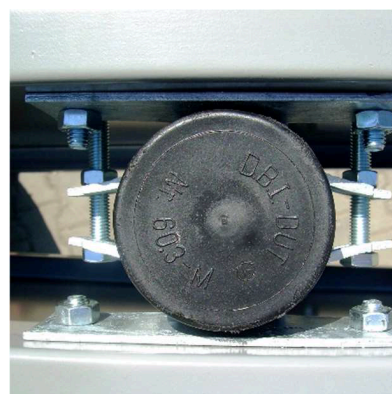
Fot. 1.21. Tablica dwustronna zamontowana do słupka – widok z boku



Fot. 1.22. Tablica dwustronna zamontowana do słupka – widok z boku



Fot. 1.23. Tablica dwustronna zamontowana do słupka – widok z boku



Fot. 1.24. Tablica dwustronna zamontowana do słupka – widok z góry